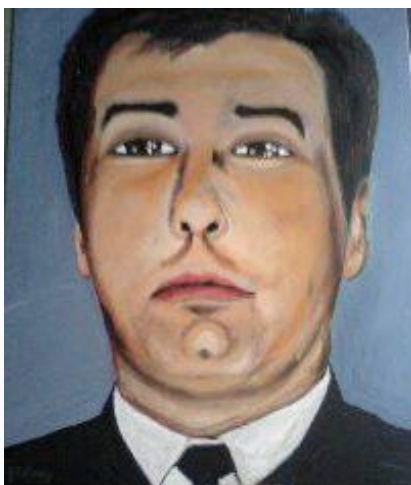


PORTO DA HORTA



Sócio-Gerente



PEDRO NEVES

Responsável

E-mail: manager@azoresuperyachtservices.pt

Telefone: (+351) 292 391 197

Telemóvel: (+351) 965 369 924

Siga-nos

<http://www.facebook.com/Pegasus-Azores-Superyacht-Services>

http://www.instagram.com/azores_superyacht_services

http://www.twitter.com/Pegasus_Manager

<https://pt.linkedin.com/in/pedro-mendonça-das-neves-58333645>

Solicitações e Pedidos

Por favor, notifique-nos com os seus pedidos e solicitações com bastante antecedência antes de chegar, para ter uma estadia sem problemas.

**SE PRETENDER ALGUMA ENCOMENDA EM TEMPO, DEVE
ATUAR COM ANTECEDÊNCIA**

24 Horas – Telefone de Emergência

+351 965 369 924 or +351 916 635 949

VHF PEGASUS – Horas de Serviço

Canal de chamada 16
Canal de trabalho 75 or 84

Dados bancários

Transferência para: Banco Millennium bcp

IBAN PT50 0033 0000 45481171530 05

BIC/SWIFT - BCOMPTPL

Estas orientações devem ser lidas em conjunto com as publicações de referência, e estão subordinadas à legislação portuguesa (regional e nacional) e às diretivas comunitárias. A legislação é alterada de tempos em tempos, e as informações são promulgadas em sites relevantes e publicações oficiais. No caso de qualquer inconsistência entre estas orientações e a legislação ou as informações promulgadas em sites oficiais, as normas existentes na legislação e de sites oficiais têm incontornável e inequivocamente precedência

PORTO DA HORTA – TERMINAL MARÍTIMO (BAÍA NORTE)



Cais Principal – 270 m de comprimento (Rampa Ro-Ro)

Cais Secundário – 80 m de comprimento (2 Rampas Ro-Ro).

Calado Autorizado – 6,5 m.

PORTO DA HORTA – CAIS COMERCIAL (BAÍA DO SUL)



Cais A – 140 m de comprimento
(Calado Autorizado – 6,5 m).

Cais B (N) – 135 m de comprimento
(Calado Autorizado – 6,0 m).

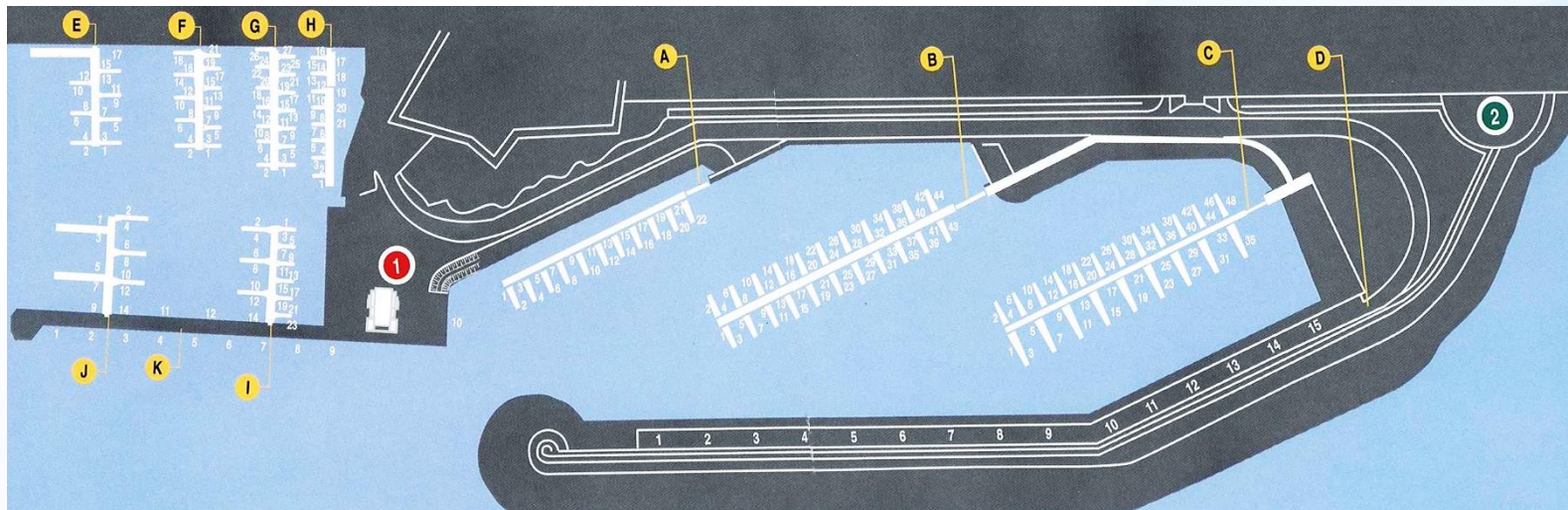
Cais B (S) – 135 m de comprimento
(Calado Autorizado – 4,0 m).

CAIS DO PORTO DA HORTA

SEGUNDA FASE DE CRESCIMENTO DO PORTO DA HORTA



CALADO AUTORIZADO NA MARINA DA HORTA

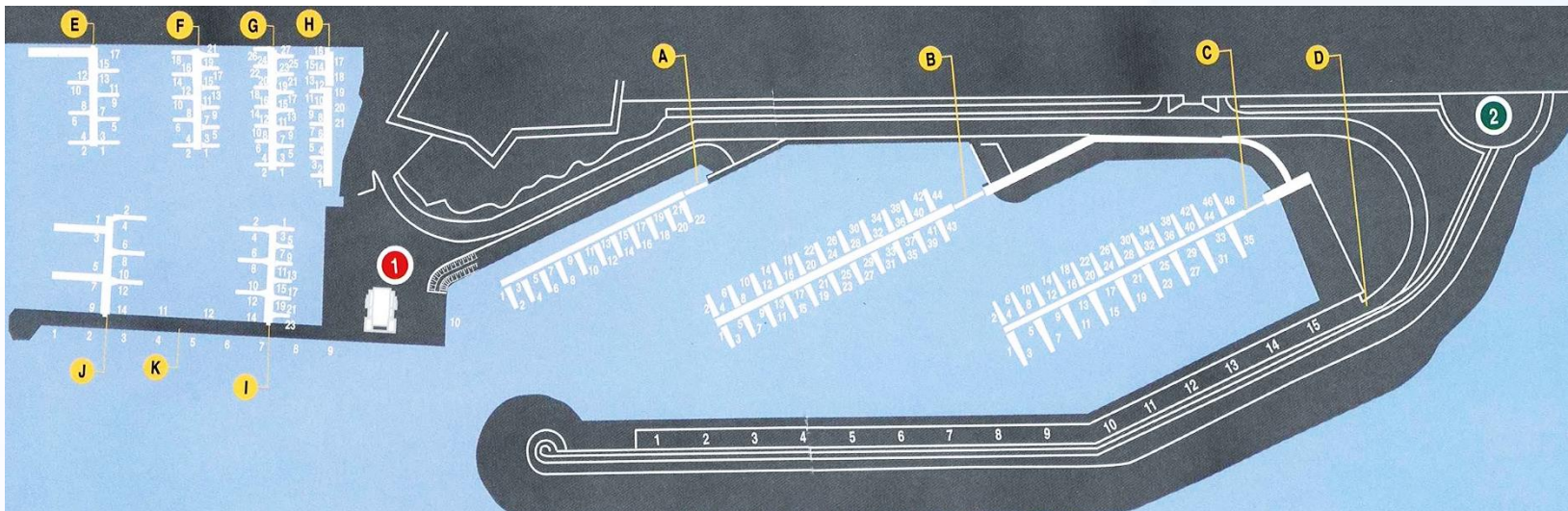


DRAUGHT ENTRANCE: 4,0 M

DRAUGHT MAXIMUN: 4,0 M

DRAUGHT PIER (NORTH BASIN WALL: 3,5 M)

PONTÕES DA MARINA DA HORTA



1- RECEPTION AND FORMALITIES BUILDING

2- BAR, SHOWERS AND LAUNDRY SERVICE BUILDING

CALL SIGN: HORTAMARINA

VHF CHANNELS (9/10 E 16)

Sites Úteis

<http://www.berthsearch.com>

<http://www.marinasazores.com>

<http://www.marinetraffic.com>

<http://www.skipper tips.com>

<http://www.transeuropemarinas.com>

<http://www.which-marina.com>

<http://www.yachting-pages.com>

<http://www.yachtingworld.com>

Marinas importantes

<http://www.jolly-harbour-marina.com>

<http://www.lauderdalemarina.com>

<http://www.marina-funchal.com>

<http://www.marinadeportimao.com.pt>

<http://www.marinadevilamoura.com>

<http://www.marina-cascais.com>

<http://www.portlarochelle.com>

http://www.premiermarinas.com/pages/port_solent_marina_hampshire

Despachos administrativos

- Trataremos da autorização com a Imigração, Alfândega e Autoridades Portuárias;
- Trataremos da documentação relativa à sua estadia no porto;
- Não seremos responsáveis pelo seu iate e tripulação em relação às questões alfandegárias ou outra legislação, mas vamos fornecer todos os devidos conselhos para o ajudar na estadia no porto;

Serviços

Agência de navegação

Pagamento do IVA e importação da UE

Peças e equipamentos - importação e logística em todo o mundo

Mudanças de tripulação - viagens / acomodações

Aluguer de carros/transporte carga

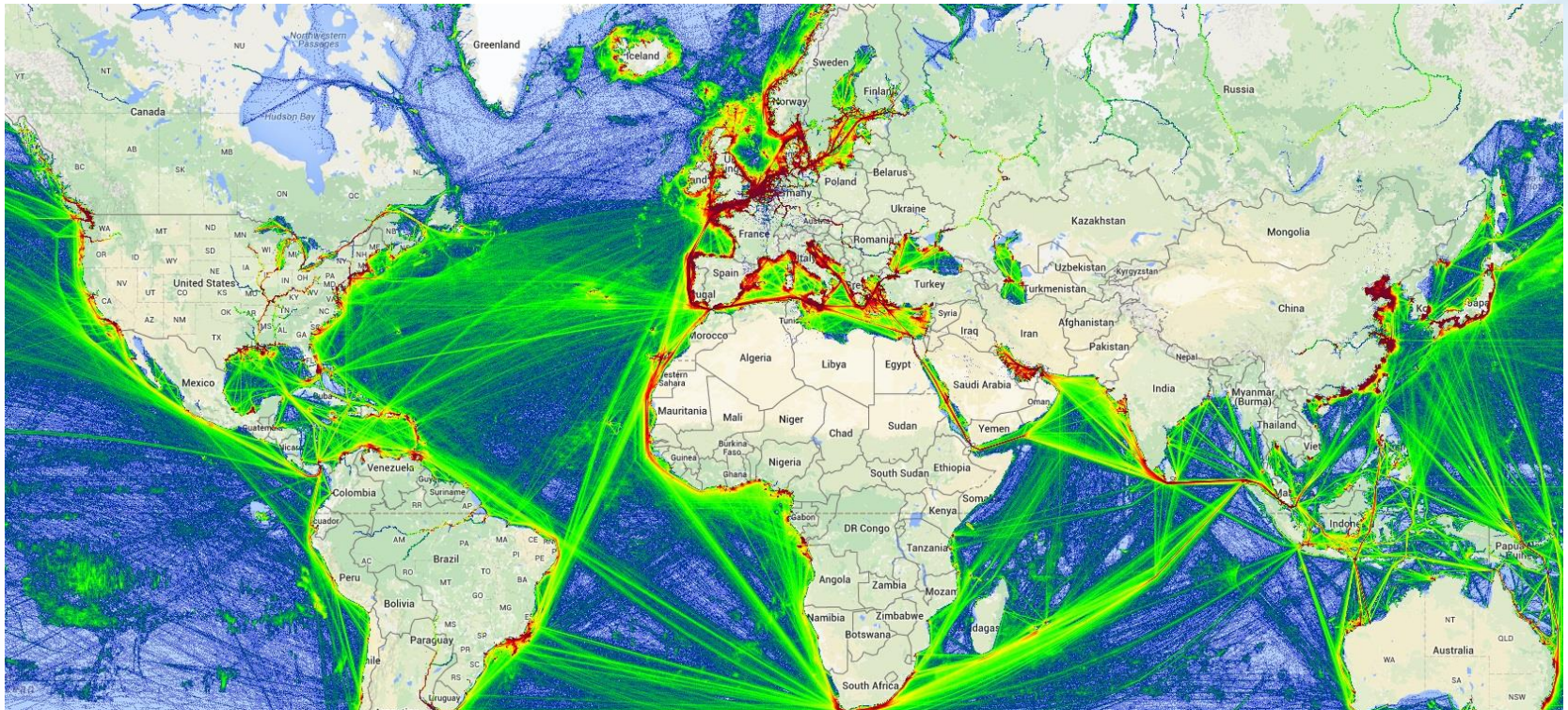
Correspondência e envio de encomendas

Grupos do Arquipélago dos Açores

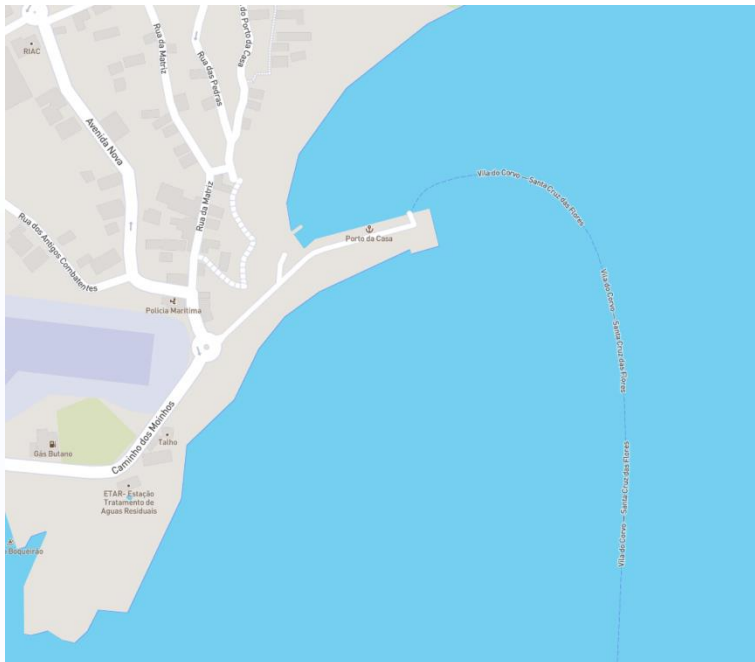




Marine Traffic - Mapas



PORTO DO CORVO (Datum WGS 84)



Corvo (39° 40,3'N – 031° 06,7'W)

Porto Casa

Tel.: 292 593 148

E-mail: portocorvo@portosdosacores.pt

URL: www.portosdosacores.pt

Direção-Geral dos Portos do Triângulo e
Grupo Ocidental

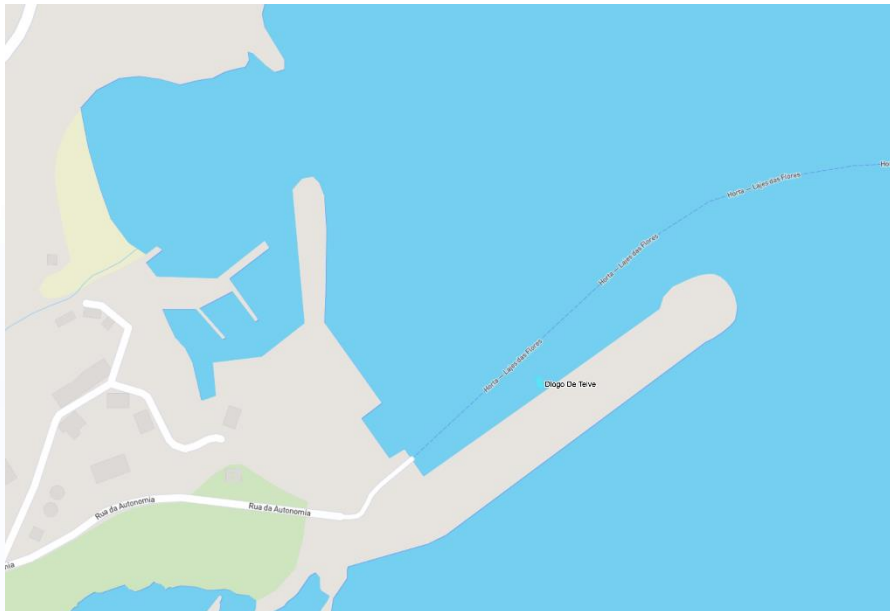
Av. Gago Coutinho e Sacadura Cabral, nº 7
9900-062 Horta

Tel: 292 208 300

Fax: 292 208 315

E-mail: dgpto@portosdosacores.pt

Marinas dos Açores – PORTO DAS FLORES (Datum WGS 84)



Lajes (39° 22,74'N – 031° 10,24'W)

Núcleo de Recreio Náutico das Lajes das Flores

R. Porto - Lajes Flores

Tel.: 292 593 148

Fax: 292 593 437

E-mail: marinaflores@portosdosacores.pt

portolajesflores@portosdosacores.pt

URL: www.portosdosacores.pt

Direção-Geral dos Portos do Triângulo e Grupo Ocidental

Av. Gago Coutinho e Sacadura Cabral, nº 7

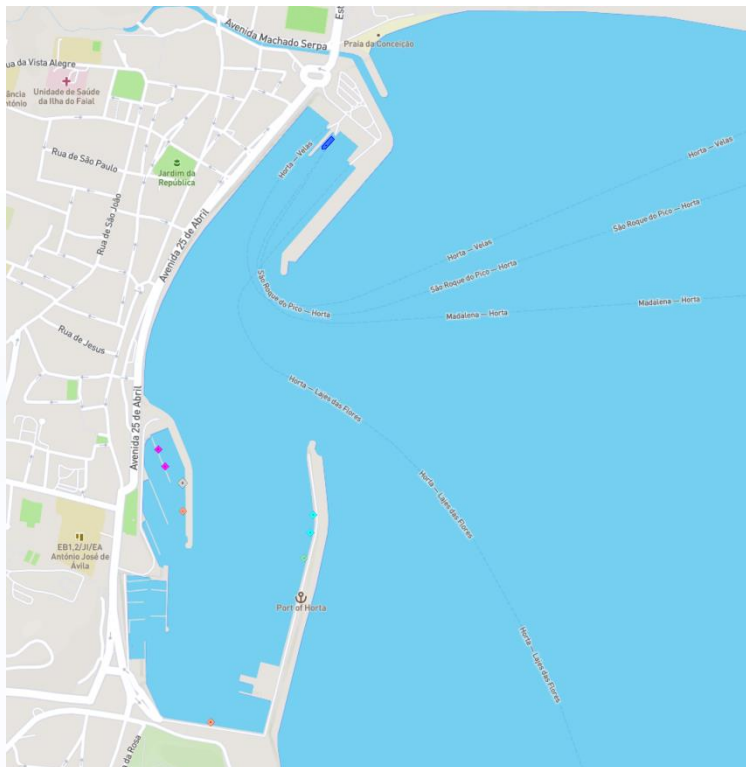
9900-062 Horta

Tel: 292 208 300

Fax: 292 208 315

E-mail: dgpto@portosdosacores.pt

Marinas dos Azores – PORTO do FAIAL (Datum WGS 84)



Horta (38° 32,73'N – 028° 37,61'W)

Marina da Horta – Cais velho

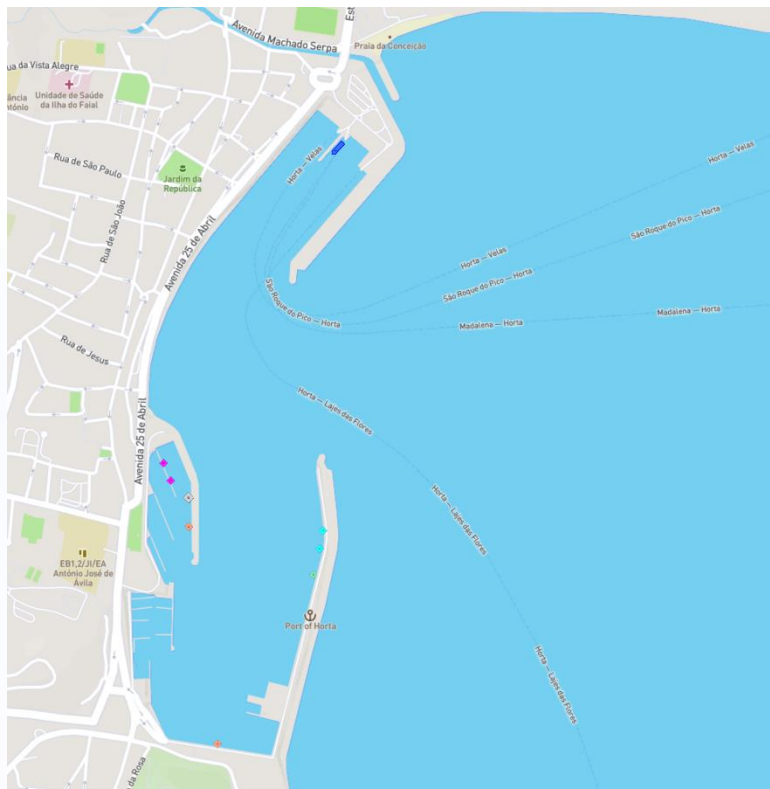
Tel.: 292 391 693

Fax: 292 293 986

E-mail: marinahorta@portosdosacores.pt

URL: www.portosdosacores.pt

PORTO do FAIAL (Datum WGS 84)



Porto da Horta

Cais Horta - Horta

Tel.: 292 293 453

Fax: 292 293 453

e-mail: portohorta@portosdosacores.pt

URL: www.portosdosacores.pt

Terminal Marítimo de Passageiros do Porto da Horta

Av. 25 de Abril - Horta

Tel.: 292 292 132

Fax: 292 208 315

e-mail: dgpto@portosdosacores.pt

URL: www.portosdosacores.pt

Marinas dos Açores – PORTO da GRACIOSA (Datum WGS 84)



Vila da Praia (39° 03,25'N – 027° 57,97'W)

Porto Praia - S. Mateus

Tel.: 295 712 257

Fax: 295 712 206

e-mail: portograciosa@portosdosacores.pt

URL: www.portosdosacores.pt

Direção-Geral dos Portos da Terceira e
Graciosa

Zona Industrial - Cabo da Praia

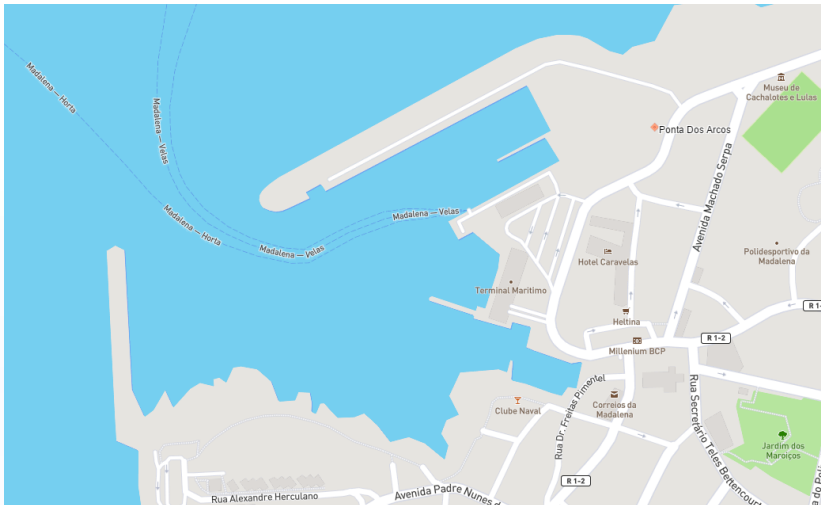
9760-571 Praia da Vitória

Tel: 295 540 000

Fax: 295 540 019

E-mail: dgptg@portosdosacores.pt

PORTO do PICO (Datum WGS 84)



Madalena (38º 32,2'N – 028º 31,8'W)

Porto da Madalena

Rua do Porto - Madalena

Tel.: 292 622 365

E-mail: portomadalena@portosdosacores.pt

URL: www.portosdosacores.pt

Direção-Geral dos Portos do Triângulo e Grupo Ocidental

Av. Gago Coutinho e Sacadura Cabral, nº 7

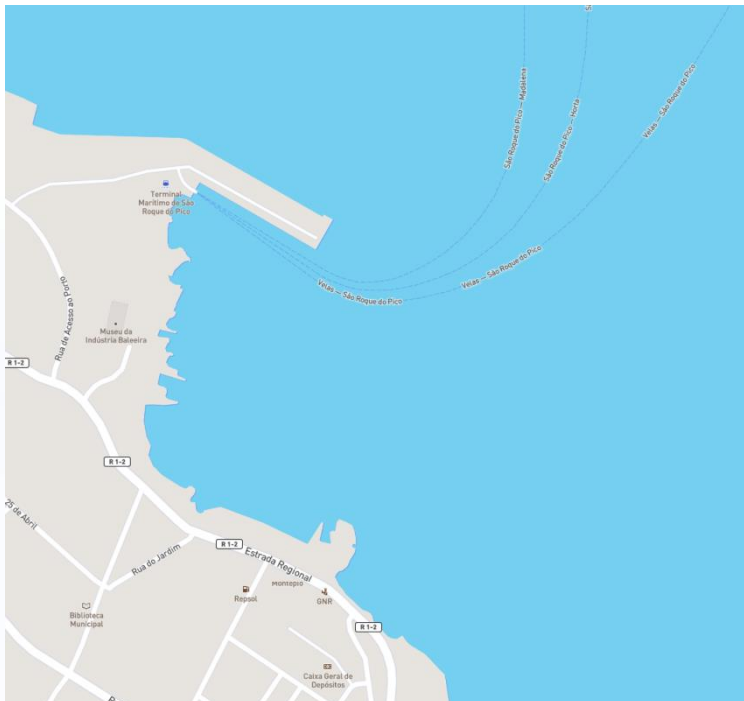
9900-062 Horta

Tel: 292 208 300

Fax: 292 208 315

E-mail: dgpto@portosdosacores.pt

PORTO do PICO (Datum WGS 84)



S. Roque do Pico (38º 31,85'N – 028º19,19'W)

São Roque do Pico

Cais S. Roque Pico - S. Roque Pico

Tel.: 292 642 466

Fax: 292 642 134

e-mail: portosrp@portosdosacores.pt

URL: www.portosdosacores.pt

Direção-Geral dos Portos do Triângulo e
Grupo Ocidental

Av. Gago Coutinho e Sacadura Cabral, nº 7
9900-062 Horta

Tel: 292 208 300

Fax: 292 208 315

E-mail: dgpto@portosdosacores.pt

Marinas dos Açores – PORTO do PICO (Datum WGS 84)



Lajes (38° 24,08'N – 028° 15,71'W)

Núcleo de Recreio Náutico das Lajes do Pico

Lajes do Pico Tel.: 292 672 121

Fax: 292 672 121

e-mail: marinalajes@portosdosacores.pt

URL: www.portosdosacores.pt

Direção-Geral dos Portos do Triângulo e
Grupo Ocidental

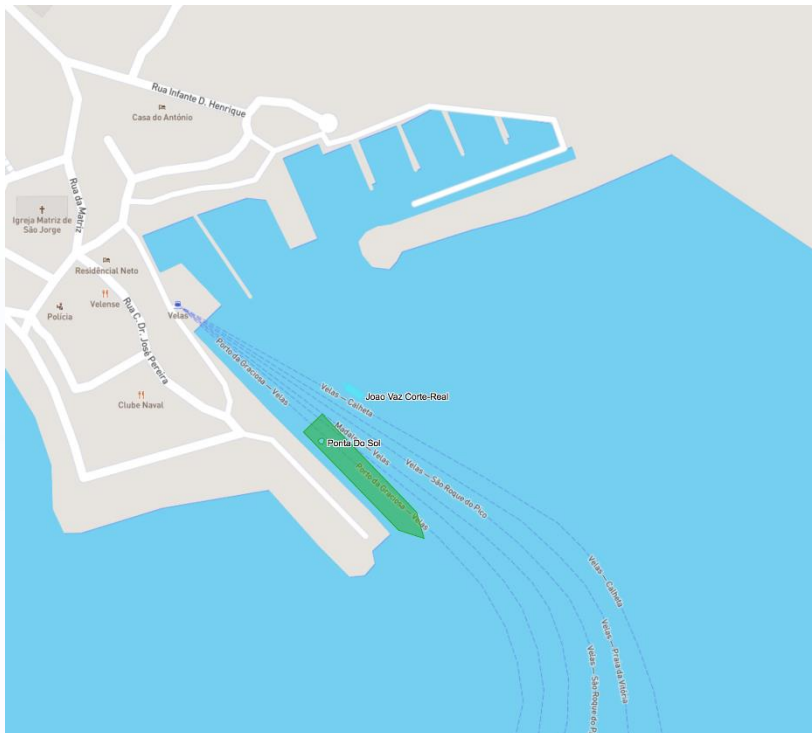
Av. Gago Coutinho e Sacadura Cabral, nº 7
9900-062 Horta

Tel: 292 208 300

Fax: 292 208 315

E-mail: dgpto@portosdosacores.pt

Marinas dos Açores – PORTO de SÃO JORGE (Datum WGS 84)



Velas (38° 40,74'N – 028° 12,24'W)

Marina das Velas

Tel.: 295 432 118

Fax: 295 432 118

e-mail: marinavelas@portosdosacores.pt

URL: www.portosdosacores.pt

PORTO de SÃO JORGE (Datum WGS 84)



Porto das Velas

Cais Velas - Velas

Tel.: 295 412 047

Fax: 295 412 306

e-mail: portovelas@portosdosacores.pt

URL: www.portosdosacores.pt

Direção-Geral dos Portos do Triângulo e
Grupo Ocidental

Av. Gago Coutinho e Sacadura Cabral, nº 7

9900-062 Horta

Tel: 292 208 300

Fax: 292 208 315

E-mail: dgpto@portosdosacores.pt

PORTO de SÃO JORGE (Datum WGS 84)



Calheta (38° 36,06'N – 028° 00,57'W)

Porto da Calheta

Cais Calheta - Calheta

Tel.: 295 416 142

e-mail: portocalheta@portosdosacores.pt

URL: www.portosdosacores.pt

Direção-Geral dos Portos do Triângulo e
Grupo Ocidental

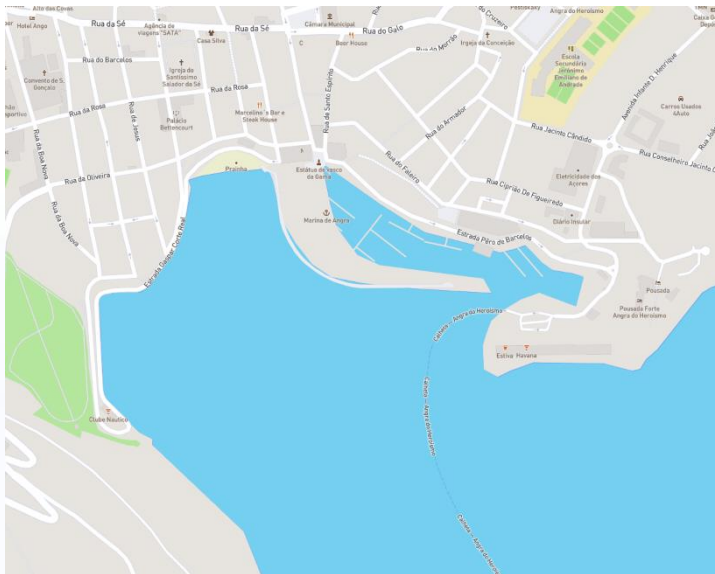
Av. Gago Coutinho e Sacadura Cabral, nº 7
9900-062 Horta

Tel: 292 208 300

Fax: 292 208 315

E-mail: dgpto@portosdosacores.pt

Marinas dos Açores – PORTO da TERCEIRA (Datum WGS 84)



Angra do Heroísmo (38° 39,12'N – 027° 12,95'W)

Marina de Angra do Heroísmo

Tel.: 295 216 304

Fax: 295 216 309

E-mail: marinaangra@portosdosacores.pt

URL: www.portosdosacores.pt

Direção-Geral dos Portos da Terceira e Graciosa

Zona Industrial - Cabo da Praia

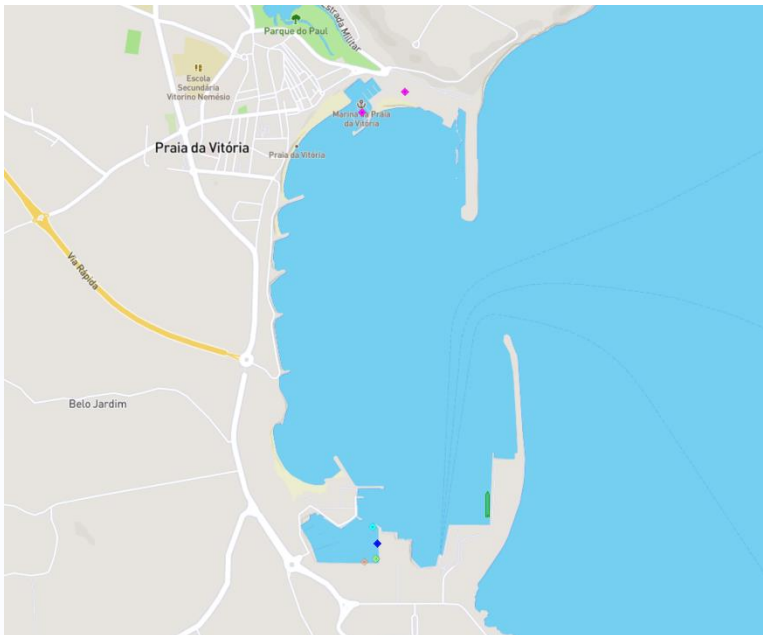
9760-571 Praia da Vitória

Tel: 295 540 000

Fax: 295 540 019

E-mail: dgptg@portosdosacores.pt

Marinas dos Açores – PORTO da TERCEIRA (Datum WGS 84)



Praia da Vitória (38° 43,8'N – 027° 03,46'W)

Marina da Praia da Vitória

9760 Praia da Vitória (Ilha Terceira)

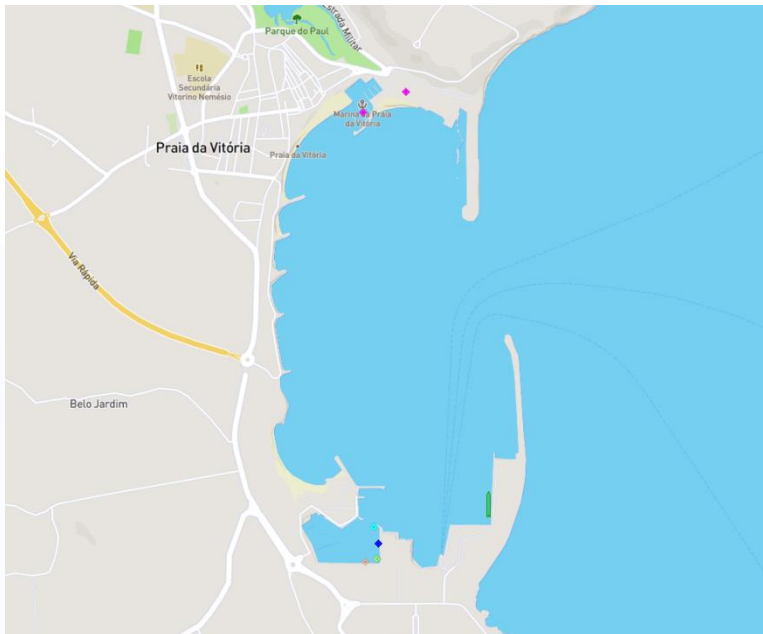
Telefone: +351 295 512 082; 295 514 121

Fax: +351 295 512 123

E-mail: marina@cmpv.pt

Website: <http://marina.praiadavitoria.net>

PORTO da TERCEIRA (Datum WGS 84)



Praia da Vitória (38° 43,8'N – 027° 03,46'W)

Praia da Vitória

Cais - Praia Vitória

Tel.: 295 540 000

Fax: 292 542 880

Email: portopraiavitória@portosdosacores.pt

URL: www.portosdosacores.pt

Direção-Geral dos Portos da Terceira e
Graciosa

Zona Industrial - Cabo da Praia

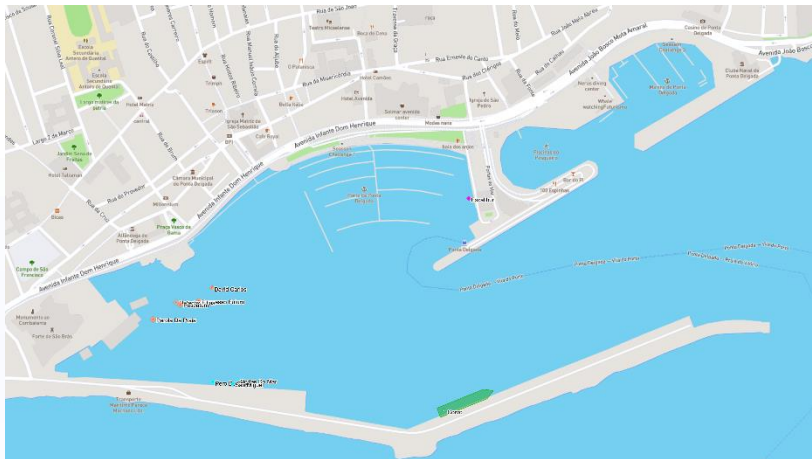
9760-571 Praia da Vitória

Tel: 295 540 000

Fax: 295 540 019

E-mail: dgptg@portosdosacores.pt

Marinas dos Açores – PORTO de SÃO MIGUEL (Datum GWS 84)



Ponta Delgada (37° 44,38'N – 025° 39,55'W)

Marina de Ponta Delgada

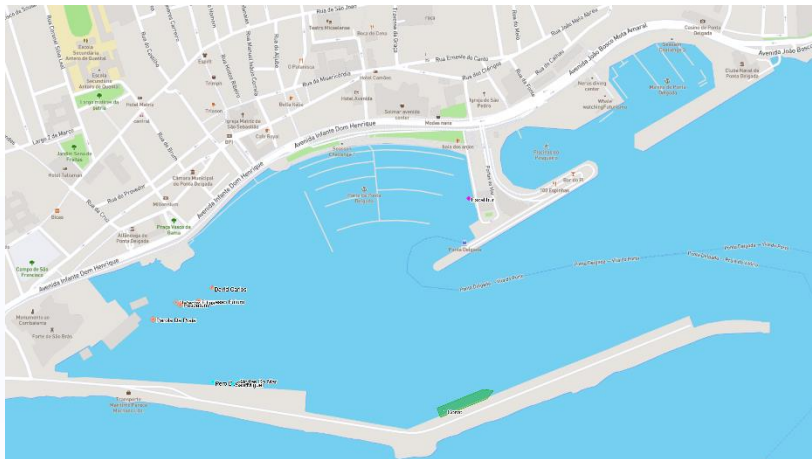
Tel.: 296 281 510

Fax: 296 281 311

e-mail: marinapdl@portosdosacores.pt

URL: www.portosdosacores.pt

PORT de vSÃO MIGUEL (Datum GWS 84)



Ponta Delgada (37° 44,38'N – 025° 39,55'W)

Porto de Ponta Delgada

Cais - Ponta Delgada

Tel.: 296 285 221

Fax: 296 283 390

e-mail: portopdl@portosdosacores.pt

URL: www.portosdosacores.pt

Direção-Geral dos Portos de São Miguel e
Santa Maria

Rua Teófilo Braga, nº 1

9500-247 Ponta Delgada

Tel: 296 285 221

Fax: 296 283 390

E-mail: dgpsm@portosdosacores.pt

Marinas dos Açores – PORTO de SÃO MIGUEL (Datum WGS 84)



Vila Franca do Campo (37° 42,82'N – 025° 25,27'W)

Morada: Rua Engº Manuel António Martins Mota

9680 Vila Franca do Rosário - São Miguel

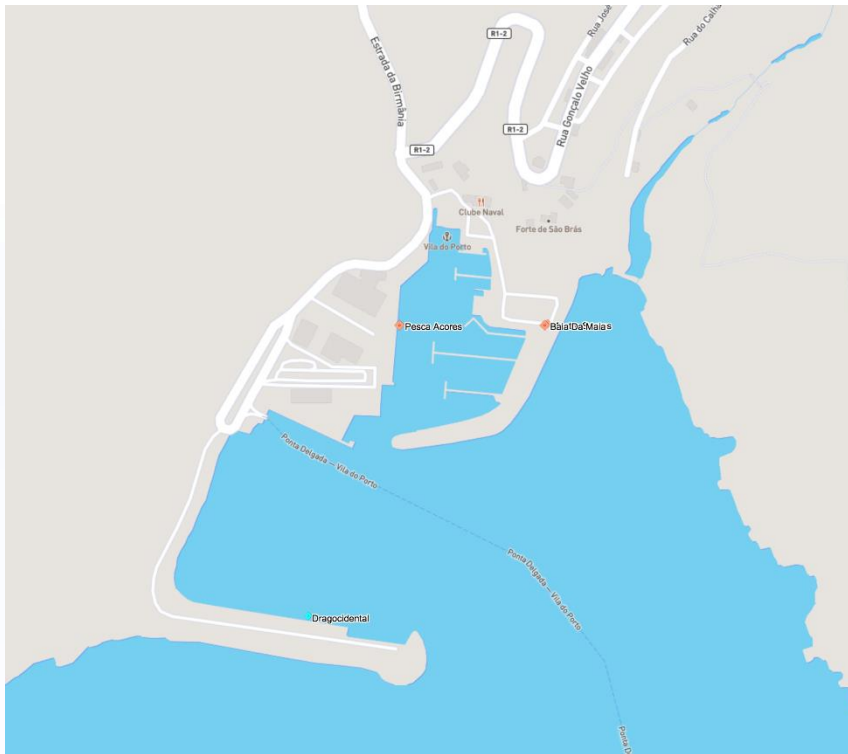
Telefone: +351 296 581 488

Fax: +351 296 581 488

E-mail: marinaem@sapo.pt

Website: <http://www.marinadavila.com>

Marinas dos Açores – PORTO de SANTA MARIA (Datum WGS 84)



Marina de Vila do Porto

Vila Porto

Tel.: 296 882 782

Fax: 296 882 766

e-mail: marinavdp@portosdosacores.pt

URL: www.portosdosacores.pt

PORT of SANTA MARIA (Datum WGS 84)



Vila do Porto (36° 56,63'N – 025°08,92'W)

Vila do Porto

Cais - Vila Porto

Tel.: 296 882 282

Fax: 296 882 766

e-mail: portovdp@portosdosacores.pt

URL: www.portosdosacores.pt

Direção-Geral dos Portos de São Miguel e
Santa Maria

Rua Teófilo Braga, nº 1

9500-247 Ponta Delgada

Tel: 296 285 221

Fax: 296 283 390

E-mail: dgpsm@portosdosacores.pt

Documentos de entrada de embarcações de recreio (Embarcações estrangeiras não registadas na União Europeia)

Embarcação - The boat

1. Nome – Name – Nom
2. Nacionalidade – Nationality – Nationalité
3. Proprietário – Owner – Propriétaire
4. Embarcação – Boat – Bateau
5. Marca – Mark – Marque
6. Ano de construção – Year of Construction – Année de Construction
7. Comprimento Casco – Length Overall – Longueur Hors Tout

Documentos de entrada de embarcações de recreio
(Embarcações estrangeiras não registadas na União Europeia)

Embarcação - The boat

8. Porto e Número de Registo – Port and Nr of Register – Nr et Port d’attache

9. Tipo – Type

10. Morada – Address – Habiter

11. Motores – Motor – Moteur

12. Número – Nr

13. Marca – Mark – Marque

14. Potência – Power – Puissance (KW)

Documentos de entrada de embarcações de recreio
(Embarcações estrangeiras não registadas na União Europeia)

Pessoas embarcadas - Persons on Board - Personnes à Bord

Nome - Name – Nom

Nacionalidade - Nr de Passaporte; Nationality - Passport Nr; Nationalité - Nr du Passaport

Há ou houve a bordo casos que suspeite ser de doença contagiosa?

Is there on board or has been during the voyage any possible case of contagious disease?

Indiquer s'il est ou était sur le bord des cas de maladie contagieuse?

Há presentemente doentes a bordo?

Is there any sick person on board now?

Y a-t-il actuellement des malades a bord?

Outros procedimentos para embarcações de recreio (Embarcações estrangeiras regsitadas fora da União Europeia)

- Número de seguro do iate na eventualidade de acidentes e poluição marinha;
- Controle / Precedência transporte de Armas, Bebidas Espirituosas e Tabaco;
- Bandeira amarela içada antes da entrada;
- Controle Sanitário Visto por Autoridade Portuária - Por Autoridade Aduaneira -
Pela Autoridade Sanitária

Vistos não necessários (Deve ser verificado)

Antigua & Barbuda	Israel	Albany	Italy	Austria	Jamaica
Argentina	Japan	Australia	Lithonia	Belgian	Liechtenstein
Bahamas	Luxemburg	Barbados	Malaysia	Bosnia	Malta
Belize	Mauritius	Bolivia	Mexico	Herzegovina	Monaco
Brazil	Montenegro	Bulgaria	Nicaragua	Canada	Norway
Czech Republic	New Zealand	Chipre	Panama	Colombia	Paraguay
Costa Rica	Peru	Croatia	Polonia	Denmark	Portugal
Dominican Republic	United Kingdom	Equator	Korea	El Salvador	Russia
Slovakia	Romania	Slovenia	San Marino	Spain	Dominican Republic
USA	Saint Lucia	Estonia	Serbia	Fiji	Saint Vincent & Grenadines
Finland	South Africa	France	Sweden	Grenada	Singapore
Greece	Suriname	Guatemala	Thailand	Germany	Switzerland
Honduras	Trinidad & Tobago	Hong Kong	Turkey	Hungry	Tonga
Indonesia	Venezuela	Ireland	Andorra	Iceland	Uruguay

MRCC DELGADA – CENTRO DE SALVAMENTO MARÍTIMO (AÇORES)

Telefone:

+351 296 281 777

E-mail:

mrrc.delgada@marinha.pt

Fax:

+ 351 296 205 239

INMARSAT:

+870-776600145

Telex:

Inmarsat-C 426300065

Fleetbroandband – INMARSAT:

505*

(*número gratuito e exclusivo que é encaminhado ao centro de coordenação de salvamento marítimo mais próximo)

CODUMAR AND SÃO MIGUEL RÁDIO – EMERGÊNCIA MÉDICA (AÇORES)

INDICATIVO DE CHAMADA – SAOMIGUEL RADIO

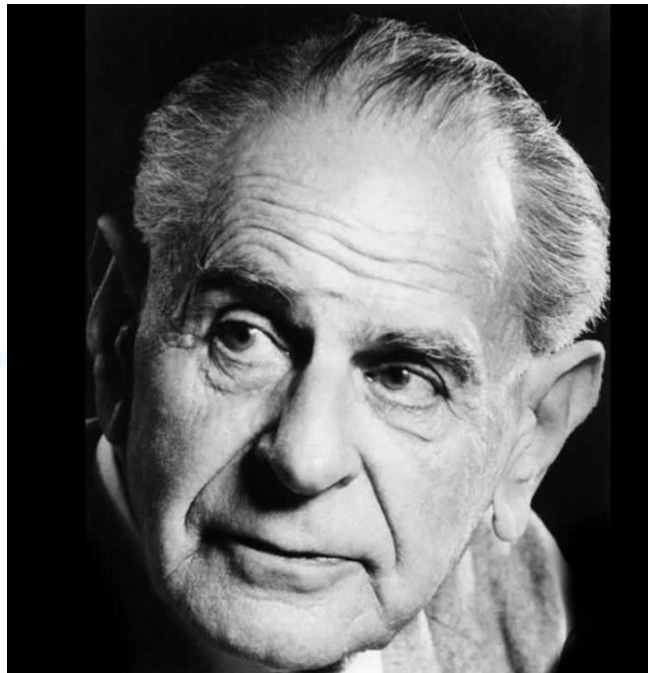
OU

Telefone: + 351 213 303 258/59/60/61/62/63/64

Fax: + 351 213 303 260

TODOS OS SERES HUMANOS ESTÃO EM BUSCA DUM MUNDO MELHOR

Karl Popper



Cluster da Horta



